

DESTAQUES DA INDÚSTRIA DA ALIMENTAÇÃO

1 PRODUTOR E EXPORTADOR
MUNDIAL DE **SUCO DE LARANJA**

1 EXPORTADOR MUNDIAL
DE **CARNE** (2º produtor)

1 PRODUTOR E EXPORTADOR
MUNDIAL DE **AÇÚCAR**

2 EXPORTADOR MUNDIAL
DE **CAFÉ SOLÚVEL**

2 EXPORTADOR MUNDIAL
DE **ÓLEO DE SOJA** (4º produtor)

2 EXPORTADOR MUNDIAL
DE **ALIMENTOS PROCESSADOS**
(em volume)

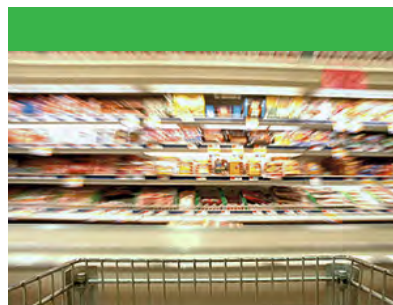
Fonte: USDA/FAO



INDÚSTRIA DA ALIMENTAÇÃO EM 2016

IMPORTÂNCIA PARA A BALANÇA

**ALIMENTOS
PROCESSADOS**
US\$ 31,5
BILHÕES

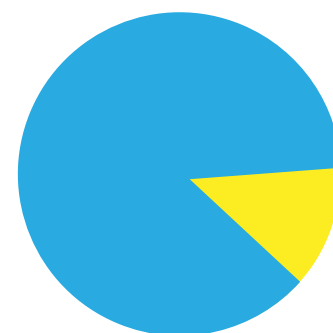


**BALANÇA
COMERCIAL
DO BRASIL**
US\$ 47,7
BILHÕES



FATURAMENTO

R\$ 614,3
BILHÕES



81%
ALIMENTOS

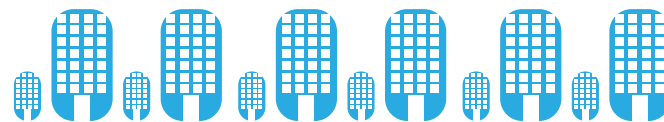


19%
BEBIDAS





CONTINGENTE



**35,2 MIL
EMPRESAS**
(SEGUNDO O MTE-RAIS)

SETORES DE MAIOR CRESCIMENTO



#1

CAFÉ E AÇÚCAR



#2

CONSERVAS VEGETAIS E SUCOS



#3

ÓLEOS E GORDURAS



INDÚSTRIA DA ALIMENTAÇÃO EM 2016

INVESTIMENTO NO SETOR

R\$ **9,2**
BILHÕES

-14,3%

INVESTIDOS

R\$ **11,6**
BILHÕES

26,1%

FUSÕES E
AQUISIÇÕES

TOTAL INVESTIMENTOS
+ FUSÕES AQUISIÇÕES

R\$ **20,8 BILHÕES**

5,6%



EMPREGO

MAIOR

EMPREGADOR

NA INDÚSTRIA DE TRANSFORMAÇÃO

1,6 MILHÃO

EMPREGOS DIRETOS

EM 2016



PRESENÇA NAS EXPORTAÇÕES

- ▶ Processa **58%** da produção agropecuária do país.
- ▶ Representa em alimentos processados **55%** das exportações do agronegócio de alimentos e **19,7%** das exportações totais brasileiras.



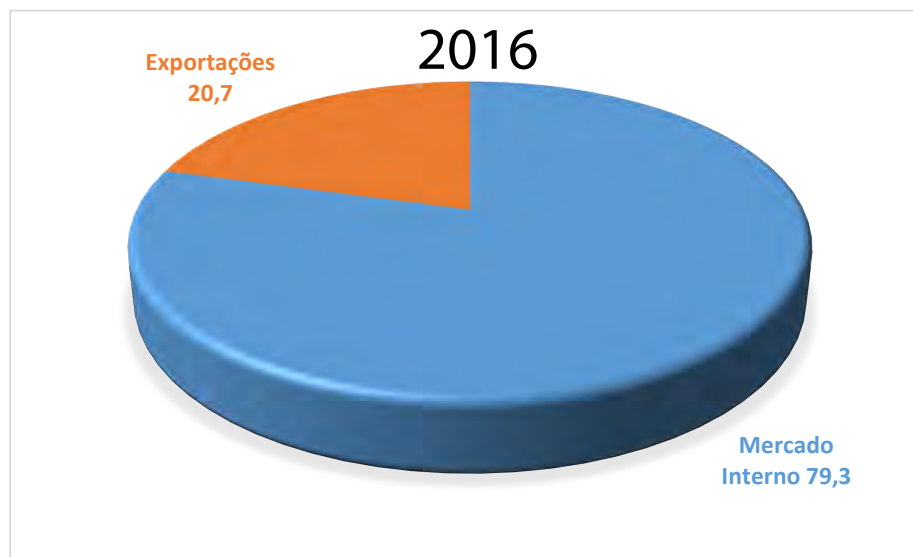
PARTICIPAÇÃO NO AGRONEGÓCIO

Produção da Agropecuária	Participação % das aquisições da Indústria da Alimentação
Proteínas Animais (bovinos, suínos e aves)	100%
Cadeia do Trigo	95%
Cadeia do Arroz	95%
Cadeia do Milho	67%
Cadeia da Soja	40%
Total da Produção Agropecuária	58%

Fonte: : IBGE/ ABIA



EXPORTAÇÕES DE ALIMENTOS PROCESSADOS



2016	R\$ Bilhões	US\$ Bilhões
Vendas Totais	614,3	175,9
Exportações	127,3	36,4

Fonte: SECEX/ABIA R\$/US\$ médio 2016: 3,492



EXPORTAÇÕES PARA PRINCIPAIS PAÍSES

A INDÚSTRIA DA ALIMENTAÇÃO EXPORTA
PARA MAIS DE 150 PAÍSES



Capítulo da NCM	Descrição	Nº de Países
2	Carnes e derivados	154
17	Açúcares, balas e confeitos	152
16	Carnes processadas	133
20	Conservas vegetais e sucos	105
15	Óleos e gorduras	102